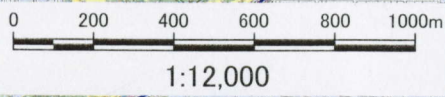


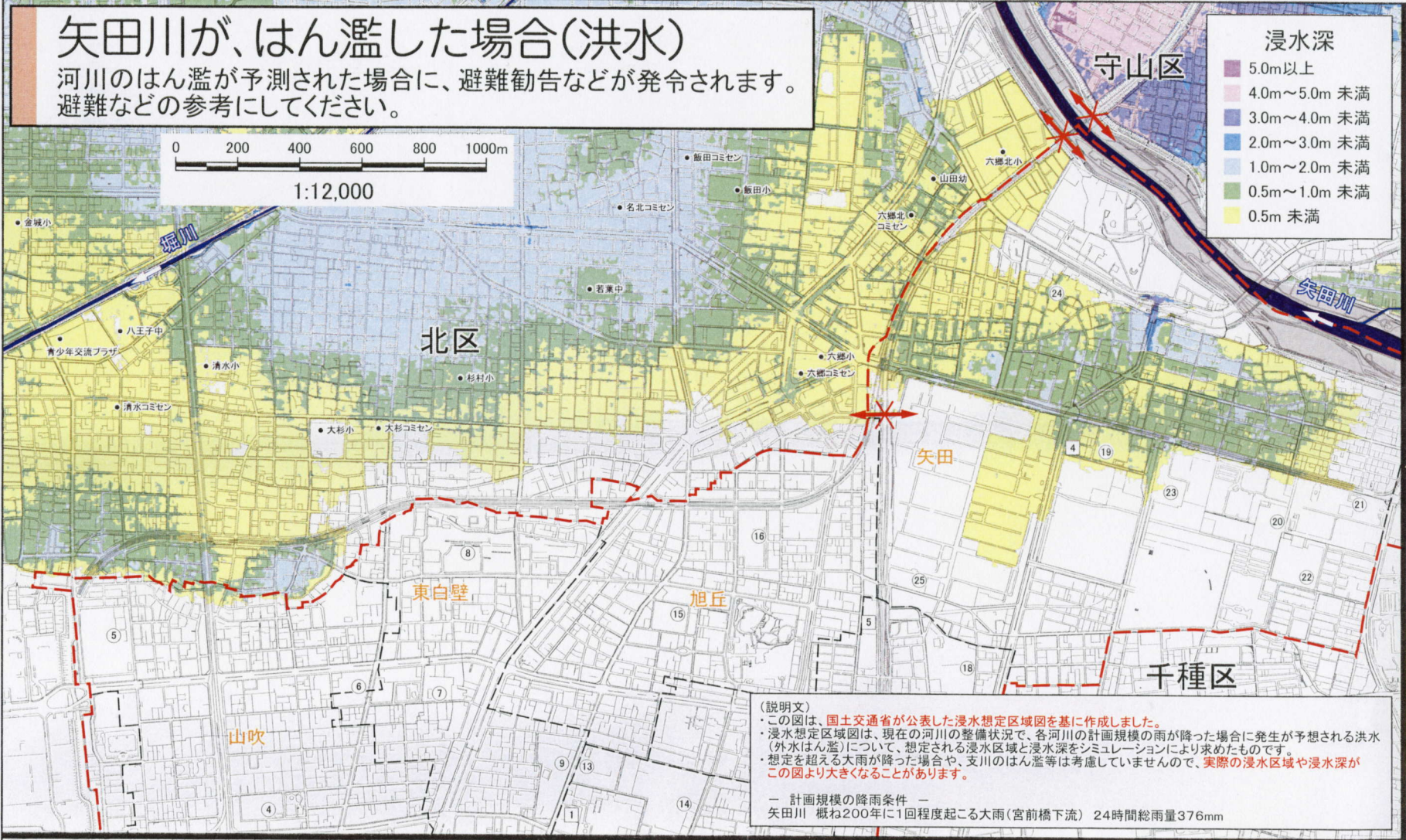
# 洪水・内水ハザードマップ(東区)

この図と裏面の「避難行動の

**矢田川が、はん濫した場合(洪水)**  
 河川のはん濫が予測された場合に、避難勧告などが発令されます。  
 避難などの参考にしてください。



浸水深	
5.0m以上	5.0m以上
4.0m~5.0m 未満	4.0m~5.0m 未満
3.0m~4.0m 未満	3.0m~4.0m 未満
2.0m~3.0m 未満	2.0m~3.0m 未満
1.0m~2.0m 未満	1.0m~2.0m 未満
0.5m~1.0m 未満	0.5m~1.0m 未満
0.5m 未満	0.5m 未満



(説明文)  
 ・この図は、国土交通省が公表した浸水想定区域図を基に作成しました。  
 ・浸水想定区域図は、現在の河川の整備状況で、各河川の計画規模の雨が降った場合に発生が予想される洪水(外水はん濫)について、想定される浸水区域と浸水深をシミュレーションにより求めたものです。  
 ・想定を超える大雨が降った場合や、支川のはん濫等は考慮していませんので、**実際の浸水区域や浸水深がこの図より大きくなる可能性があります。**  
 — 計画規模の降雨条件 —  
 矢田川 概ね200年に1回程度起こる大雨(宮前橋下流) 24時間総雨量376mm